

Técnico de Nivel Superior en Electricidad

Licencia clase B

Perfil de egreso

El TNS en Electricidad del CFT IPROSEC, está capacitado para desarrollar sus conocimientos, habilidades y destrezas según las necesidades del entorno tecnológico, realizando proyectos e instalaciones eléctricas en baja tensión, mantenimiento eléctrico industrial y ejecución de proyectos e instalaciones fotovoltaicas conectadas a red y aisladas, gestionando la eficiencia energética para cada área según las normativas que establece la Superintendencia de Electricidad y Combustibles.

Este técnico posee las competencias necesarias para trabajar en equipos multidisciplinarios, liderar procesos de trabajo en equipo, con la flexibilidad de emprender sus propios proyectos. Además, en este contexto desarrolla la ética profesional, la responsabilidad social, la seguridad hacia las personas y el entorno, demostrando proactividad, iniciativa, compromiso y eficiencia en sus labores diarias.

Campo laboral

El TNS en Electricidad podrá desempeñarse en empresas generadoras, transmisoras y distribuidoras de energía eléctrica. Además, en las empresas de la construcción, telecomunicaciones, industriales, mineras, servicios eléctricos y proveedoras de materiales eléctricos, como también podrá desempeñarse en el sector público e instalador eléctrico independiente.



La formación integral es nuestro sello

Nuestro accionar y estilo educativo, se enfoca y promueve el crecimiento armónico de la persona. Lo conduce a adquirir la capacidad de actuar con todo su potencial, de manera autónoma y responsable con el entorno, de tal forma que logre comprometerse con su transformación.

Desarrollo y
Crecimiento Personal

1

Liderazgo

2

Responsabilidad Social

3

Emprendimiento y
Empleabilidad

4

Sistema de Certificación Progresiva (SCP)

El modelo educativo de IPROSEC permite que nuestros estudiantes puedan obtener certificados de módulos por competencias en las áreas funcionales requeridas por el medio socio-productivo.

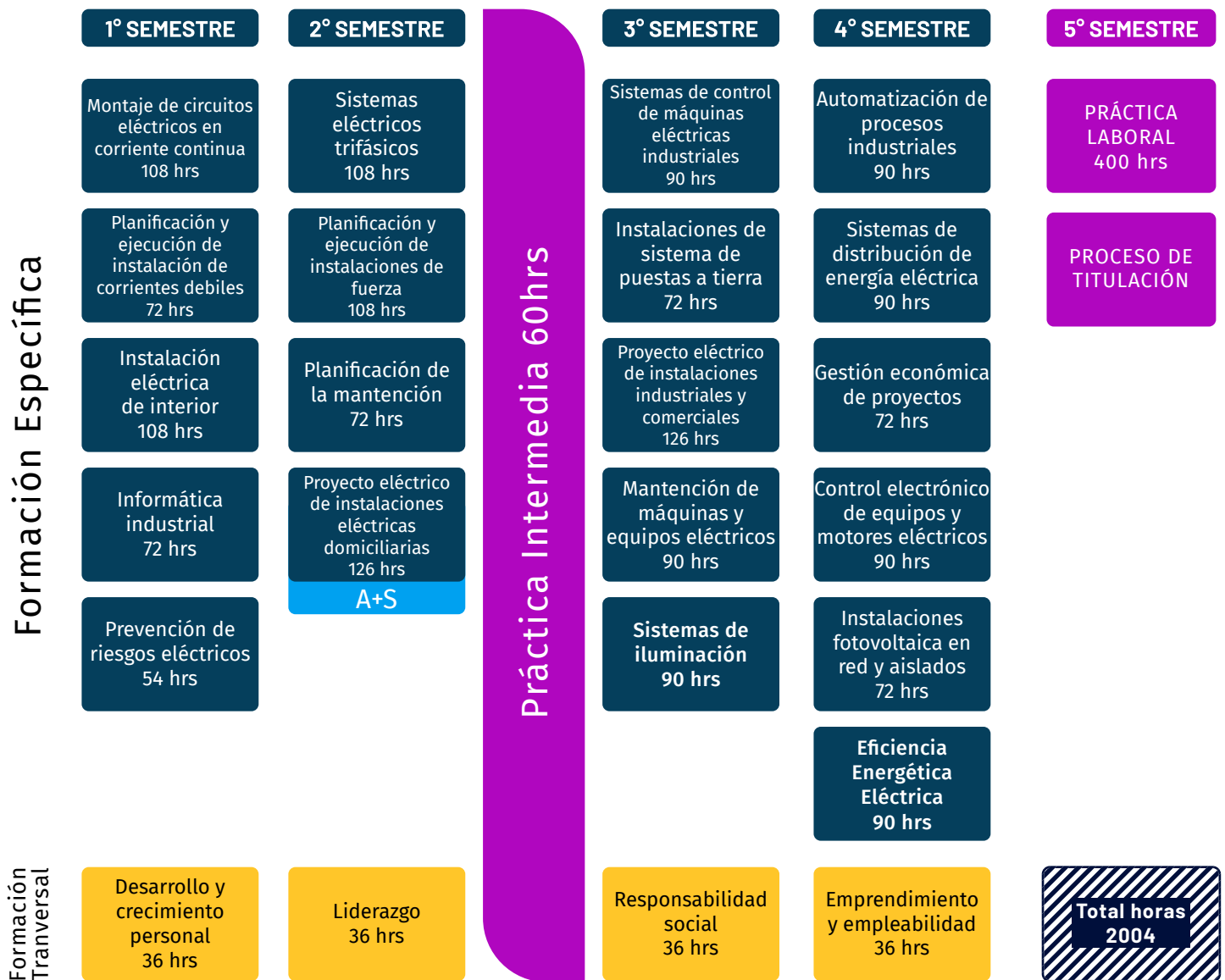
Profesionalización Temprana (PT)

El modelo educativo de IPROSEC permite que nuestros estudiantes puedan realizar una Práctica Intermedia que consiste en un ejercicio práctico que complementa la teoría y los principios de la disciplina, con el fin de ir desarrollando destrezas en el campo laboral.



3
Años
Acreditada

· Docencia de Pre-grado
· Gestión Institucional
· Desde el 23 de febrero 2022
· Hasta el 23 de febrero 2025



■ Módulos sello
■ Aprendizaje+Servicio

Al obtener tu título puedes inscribirte ante la SEC para obtener licencia clase B
 La práctica intermedia equivale a 60 hrs.